



REF.51050



PREZENTAREA PRODUSULUI

O piesă de mobilier care vă permite să organizați piesele mici.
Are 47 de compartimente cu două dimensiuni diferite.



INSTRUCȚIUNI DE SIGURANȚĂ

Vă rugăm să citiți cu atenție aceste instrucțiuni înainte de a utiliza produsul.
Nerespectarea corectă a acestor instrucțiuni poate duce la vătămări corporale și/sau la deteriorarea produsului.
Păstrați aceste instrucțiuni pentru referințe viitoare.

SPECIFICAȚII TEHNICE

COMPARTIMENTE MĂRI

Total: 15

Dimensiuni: 24x14,5x13 cm

Dimensiuni rafturi: 84x14x24 cm Total rafturi: 3

COMPARTIMENTE MICI

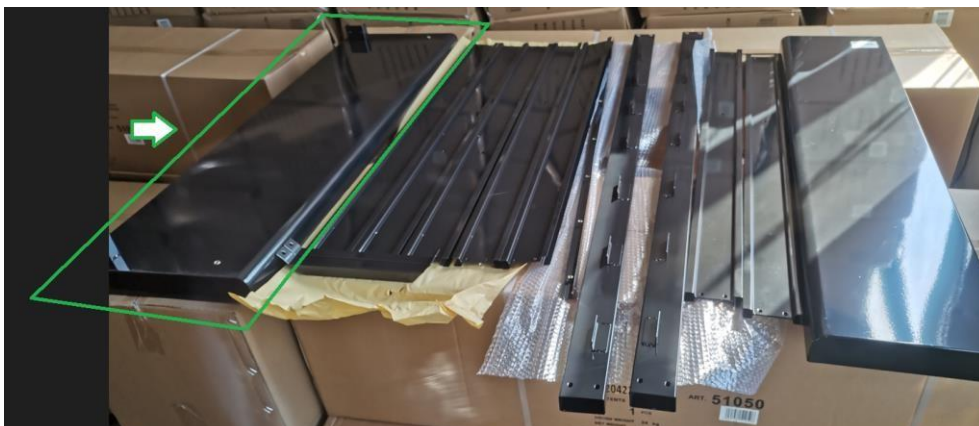
Total: 32

Dimensiuni: 16x10x7.5 cm

Dimensiuni rafturi: 84x16x8 cm Total rafturi: 4

ASAMBLARE

Așezați această piesă pe bază.

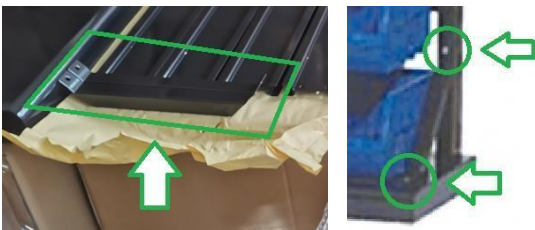




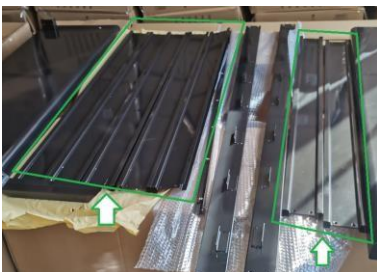
Așezați cei doi stâlpi laterali pe bază..



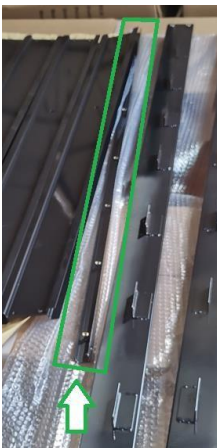
Înșurubați suporturile la baza și la stâlpii laterali..



Înșurubați barele transversale la stâlpii laterali.



Înșurubați stâlpul central la barele transversale.





Poziționarea părții superioare.



Montarea compartimentelor pe barele transversale.

